

环境影响评价委托书

宁夏环境科学研究院（有限责任公司）：

根据《中华人民共和国环境保护法》及国务院第 253 号令《建设项目环境保护管理条例》的要求，现委托贵院对我司“宁夏固原市原州区高品蛋鸡产业园一期建设项目”进行环境影响评价工作，具体事宜另行商定。

委托单位（盖章）：

2019 年 3 月 29 日



.....

宁夏回族自治区企业投资项目备案证

项目代码 2019-640402-03-03-002274

项 目 名 称：宁夏固原市原州区高品蛋鸡产业园一期建设项目

项目法人全称：固原市原州区兴百业扶贫开发投资有限公司

社会统一信用代码：91640400MA771N8W78

企业经济类型：国有及国有控股企业

建 设 地 点：固原市原州区中河乡

建 设 性 质：新建

计划开工时间：2019年03月

项目总投资：24308万元

建 设 规 模：总占地面积950亩。年存栏蛋鸡200万只。

建 设 内 容：新建鸡舍36051平方米，蛋品分级车间5000平方米，饲料加工车间5000平方米，有机肥加工车间3000平方米，办公综合用房1200平方米

项目单位声明：本项目符合国家产业政策、投资政策的规定，符合行业准入标准，且不在《政府核准的投资项目目录》范围之内，并承诺上述备案信息真实合法有效。



关于宁夏固原市原州区高品蛋鸡产业园一期 项目动物防疫条件选址意见

经现场查看，原州区中河乡潘家庄农场、中河村（见平面规划图、红线图）符合《中华人民共和国畜牧法》农业部《动物防疫条件审查办法》等法规畜禽养殖选址条件。

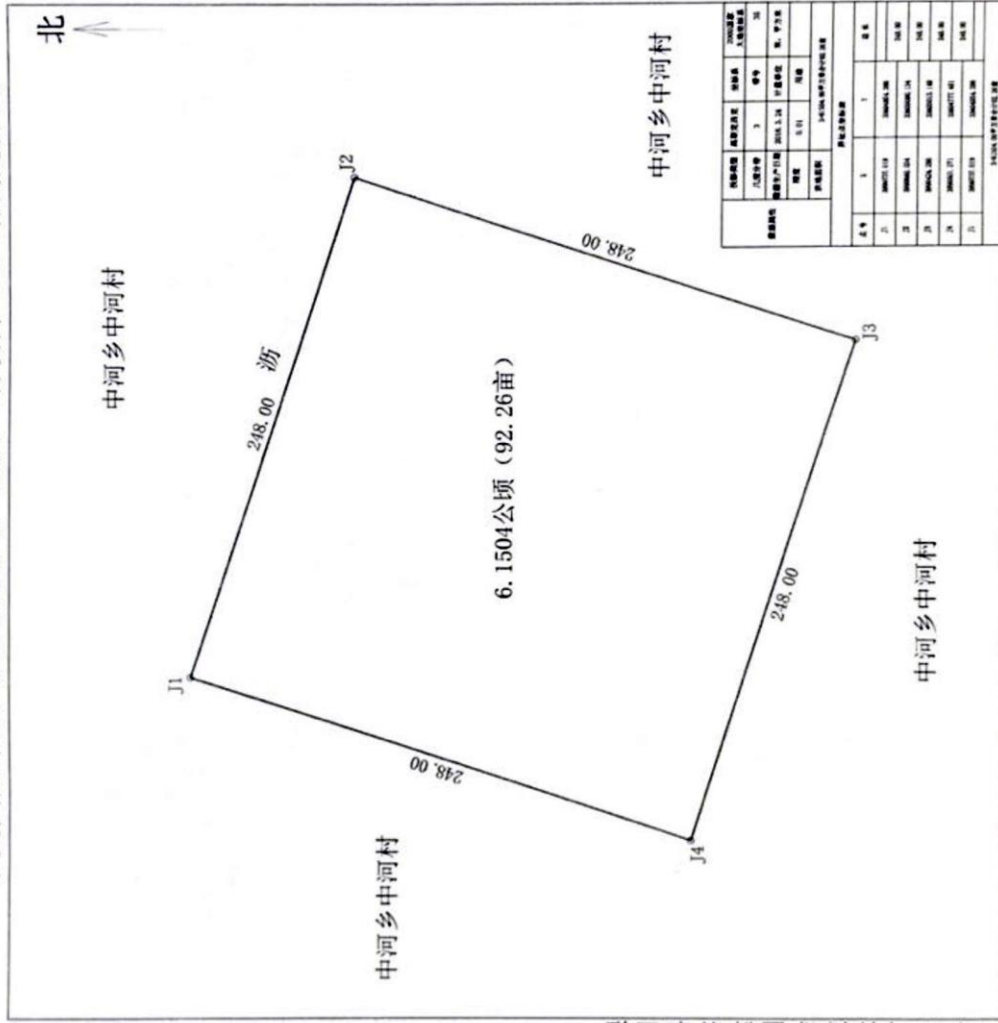
附件：平面规划图、红线图

固原市原州区动物卫生监督所

2018年5月13日



宁夏固原市原州区高品蛋鸡产业园一期项目（1）勘测定界图



银川科实达测绘技术有限公司

2018年3月24日测图
2000国家大地坐标系
使用南方RTK施测

1:3000

由 Autodesk 教育版产品制作

绘图员: 冯童
检查员: 靳强

YHIA
炎黄国际

北京炎黄联合国际工程
设计有限公司
BEIJING YANHUANG
INTERNATIONAL
ARCHITECTURE &
ENGINEERING CO., LTD

北京角庄
中关村大街19号
北京国际大厦711、112层
100081

9/11/19 8th & 9th Floor
International Building
No. 19A Zhongguancun Street
Beijing, P.R. China 100081

TEL: 86-10-62117766
FAX: 86-10-62122754

设计签字
SIGN

1. 设计人: 温欣
D.A.

2. 审核人: 徐德明
Senior Architect

3. 审核人: 梁海刚
Senior Architect

4. 审核人: 李江平
Senior Architect

5. 审核人: 田飞
Senior Architect

6. 审核人: 刘永强
Senior Architect

7. 审核人: 刘永强
Senior Architect

8. 审核人: 刘永强
Senior Architect

9. 审核人: 刘永强
Senior Architect

10. 审核人: 刘永强
Senior Architect

11. 审核人: 刘永强
Senior Architect

12. 审核人: 刘永强
Senior Architect

13. 审核人: 刘永强
Senior Architect

14. 审核人: 刘永强
Senior Architect

15. 审核人: 刘永强
Senior Architect

16. 审核人: 刘永强
Senior Architect

17. 审核人: 刘永强
Senior Architect

18. 审核人: 刘永强
Senior Architect

19. 审核人: 刘永强
Senior Architect

20. 审核人: 刘永强
Senior Architect

21. 审核人: 刘永强
Senior Architect

22. 审核人: 刘永强
Senior Architect

23. 审核人: 刘永强
Senior Architect

24. 审核人: 刘永强
Senior Architect

25. 审核人: 刘永强
Senior Architect

26. 审核人: 刘永强
Senior Architect

27. 审核人: 刘永强
Senior Architect

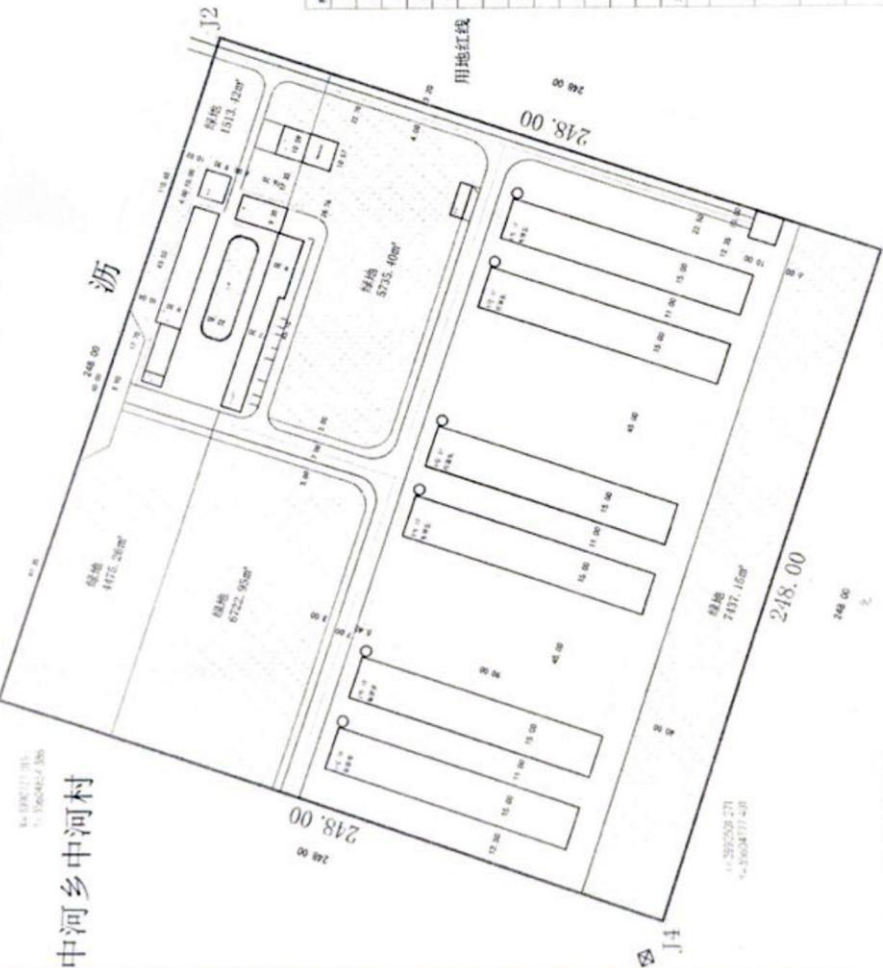
28. 审核人: 刘永强
Senior Architect

29. 审核人: 刘永强
Senior Architect

30. 审核人: 刘永强
Senior Architect

中河乡中河村

中河乡中河村



总平面图规划图 1:1000

中河乡中河村

综合技术经济指标

序号	名称	单位	数值	备注
1	总建筑面积	m ²	1382	1 商业用房
2	地上总建筑面积	m ²	1382	1 商业用房
3	地上建筑密度	%	13.82	
4	容积率		1.382	
5	绿地率	%	13.82	
6	建筑密度	%	13.82	
7	建筑高度	m	13.82	
8	建筑层数	层	13.82	
9	建筑间距	m	13.82	
10	建筑退距	m	13.82	
11	建筑退距	m	13.82	
12	建筑退距	m	13.82	
13	建筑退距	m	13.82	
14	建筑退距	m	13.82	
15	建筑退距	m	13.82	
16	建筑退距	m	13.82	
17	建筑退距	m	13.82	
18	建筑退距	m	13.82	
19	建筑退距	m	13.82	
20	建筑退距	m	13.82	
21	建筑退距	m	13.82	
22	建筑退距	m	13.82	
23	建筑退距	m	13.82	
24	建筑退距	m	13.82	
25	建筑退距	m	13.82	
26	建筑退距	m	13.82	
27	建筑退距	m	13.82	
28	建筑退距	m	13.82	
29	建筑退距	m	13.82	
30	建筑退距	m	13.82	
31	建筑退距	m	13.82	
32	建筑退距	m	13.82	
33	建筑退距	m	13.82	
34	建筑退距	m	13.82	
35	建筑退距	m	13.82	
36	建筑退距	m	13.82	
37	建筑退距	m	13.82	
38	建筑退距	m	13.82	
39	建筑退距	m	13.82	
40	建筑退距	m	13.82	
41	建筑退距	m	13.82	
42	建筑退距	m	13.82	
43	建筑退距	m	13.82	
44	建筑退距	m	13.82	
45	建筑退距	m	13.82	
46	建筑退距	m	13.82	
47	建筑退距	m	13.82	
48	建筑退距	m	13.82	
49	建筑退距	m	13.82	
50	建筑退距	m	13.82	
51	建筑退距	m	13.82	
52	建筑退距	m	13.82	
53	建筑退距	m	13.82	
54	建筑退距	m	13.82	
55	建筑退距	m	13.82	
56	建筑退距	m	13.82	
57	建筑退距	m	13.82	
58	建筑退距	m	13.82	
59	建筑退距	m	13.82	
60	建筑退距	m	13.82	
61	建筑退距	m	13.82	
62	建筑退距	m	13.82	
63	建筑退距	m	13.82	
64	建筑退距	m	13.82	
65	建筑退距	m	13.82	
66	建筑退距	m	13.82	
67	建筑退距	m	13.82	
68	建筑退距	m	13.82	
69	建筑退距	m	13.82	
70	建筑退距	m	13.82	
71	建筑退距	m	13.82	
72	建筑退距	m	13.82	
73	建筑退距	m	13.82	
74	建筑退距	m	13.82	
75	建筑退距	m	13.82	
76	建筑退距	m	13.82	
77	建筑退距	m	13.82	
78	建筑退距	m	13.82	
79	建筑退距	m	13.82	
80	建筑退距	m	13.82	
81	建筑退距	m	13.82	
82	建筑退距	m	13.82	
83	建筑退距	m	13.82	
84	建筑退距	m	13.82	
85	建筑退距	m	13.82	
86	建筑退距	m	13.82	
87	建筑退距	m	13.82	
88	建筑退距	m	13.82	
89	建筑退距	m	13.82	
90	建筑退距	m	13.82	
91	建筑退距	m	13.82	
92	建筑退距	m	13.82	
93	建筑退距	m	13.82	
94	建筑退距	m	13.82	
95	建筑退距	m	13.82	
96	建筑退距	m	13.82	
97	建筑退距	m	13.82	
98	建筑退距	m	13.82	
99	建筑退距	m	13.82	
100	建筑退距	m	13.82	

项目	指标	备注
总用地面积	61304.00平方米 (92.20亩)	
总建筑面积	9876.03	
建筑基地面积	9876.03	
绿地面积	2584.18	
容积率	0.16	
绿化率	42.00%	
建筑密度	16.00%	

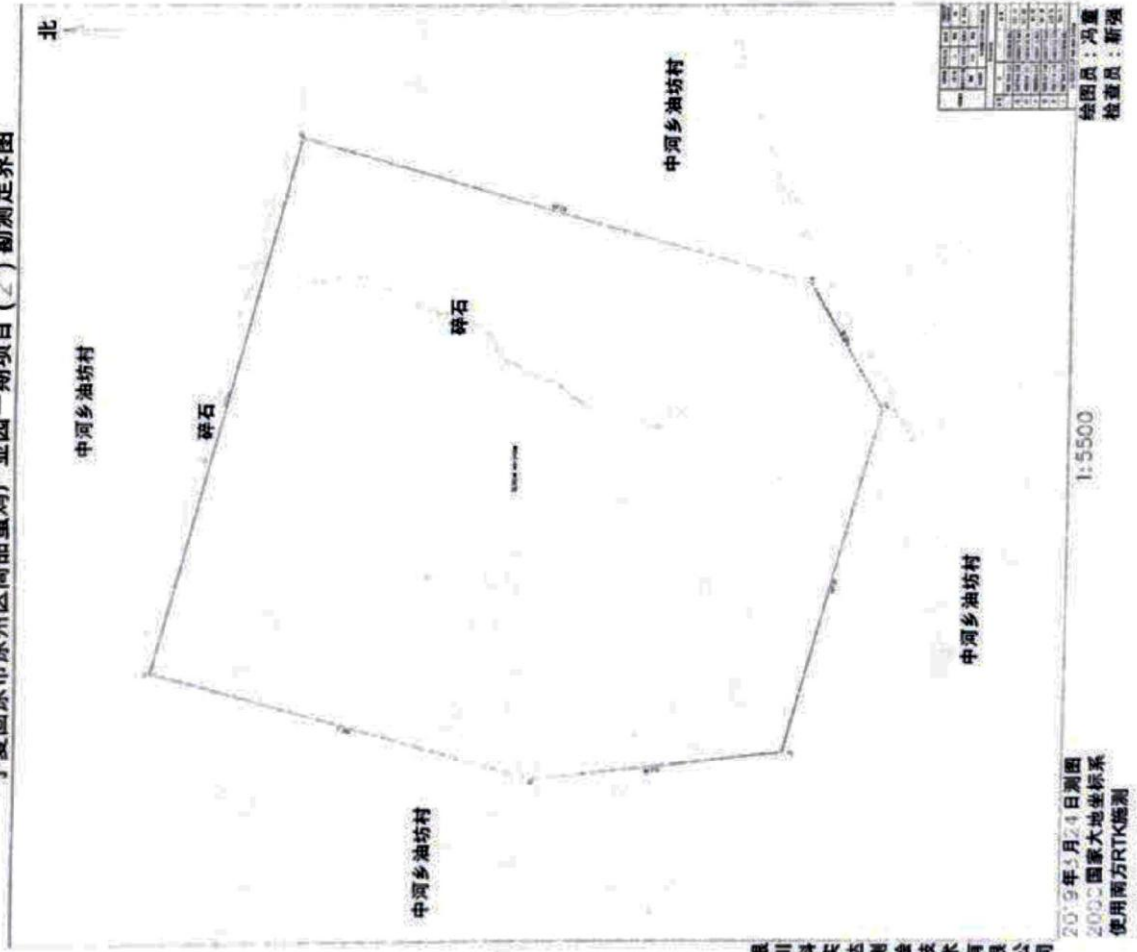
3月24日勘测

1:3000

中河乡中河村

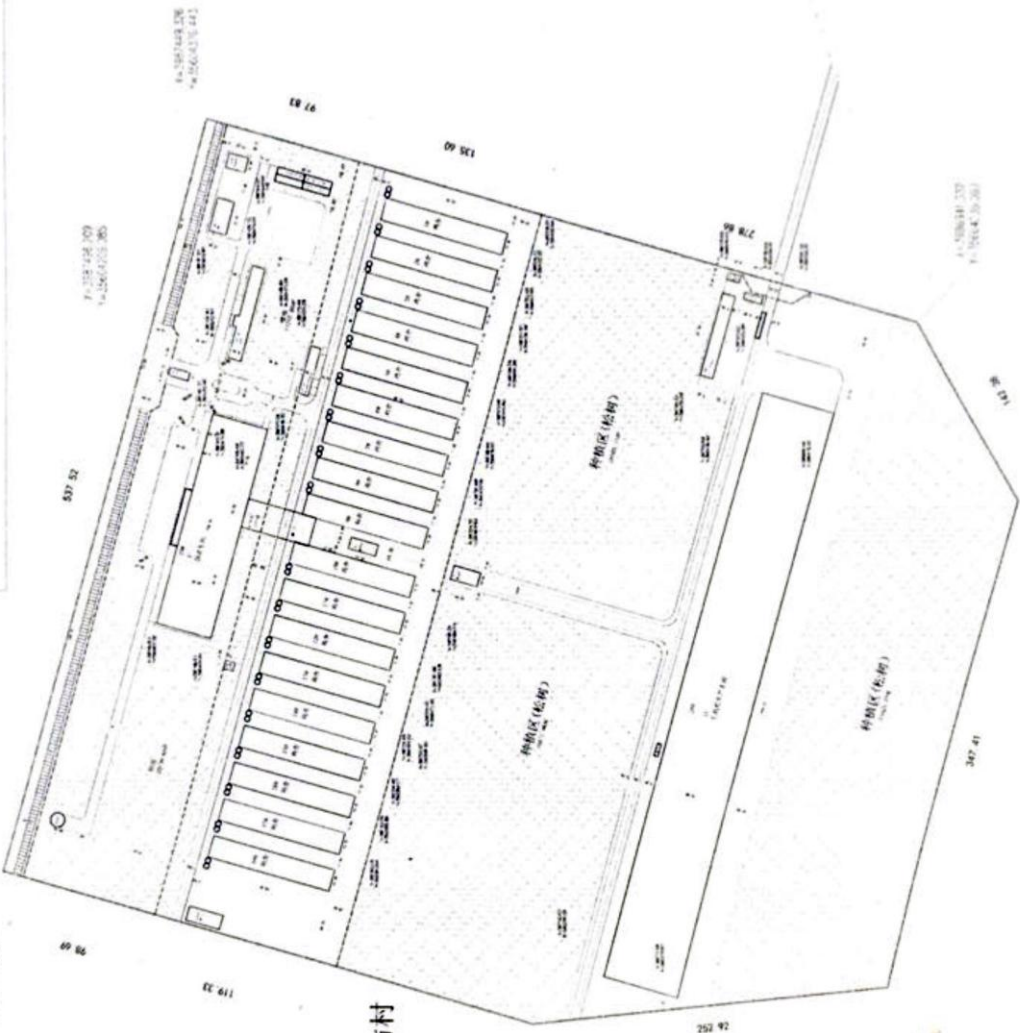
施工图

宁夏固原市原州区高品蛋鸡产业园一期项目(2)勘测定界图



宁夏固原市原州区高品质鸡蛋产业园一期项目总平面规划图

YHIA



综合技术经济指标

序号	指标名称	单位	数值
1	总用地面积	m ²	507,320
2	总建筑面积	m ²	1,120,000
3	容积率		2.21
4	建筑密度	%	22.1
5	绿地率	%	15.0
6	停车位	个	200
7	绿化率	%	15.0
8	道路宽度	m	12.0
9	建筑高度	m	15.0
10	建筑间距	m	10.0

序号	指标名称	单位	数值
1	总用地面积	m ²	507,320
2	总建筑面积	m ²	1,120,000
3	容积率		2.21
4	建筑密度	%	22.1
5	绿地率	%	15.0
6	停车位	个	200
7	绿化率	%	15.0
8	道路宽度	m	12.0
9	建筑高度	m	15.0
10	建筑间距	m	10.0

总平面图比例尺 1:1000

1: 507,320 m²
2: 1,120,000 m²
3: 2.21
4: 22.1%
5: 15.0%
6: 200
7: 15.0%
8: 12.0m
9: 15.0m
10: 10.0m

中河乡油坊村
1: 507,320 m²
2: 1,120,000 m²
3: 2.21
4: 22.1%
5: 15.0%
6: 200
7: 15.0%
8: 12.0m
9: 15.0m
10: 10.0m

中河乡油坊村
1: 507,320 m²
2: 1,120,000 m²
3: 2.21
4: 22.1%
5: 15.0%
6: 200
7: 15.0%
8: 12.0m
9: 15.0m
10: 10.0m

中河乡油坊村
1: 507,320 m²
2: 1,120,000 m²
3: 2.21
4: 22.1%
5: 15.0%
6: 200
7: 15.0%
8: 12.0m
9: 15.0m
10: 10.0m

© Autodesk 版权所有 2017

© Autodesk 版权所有 2017