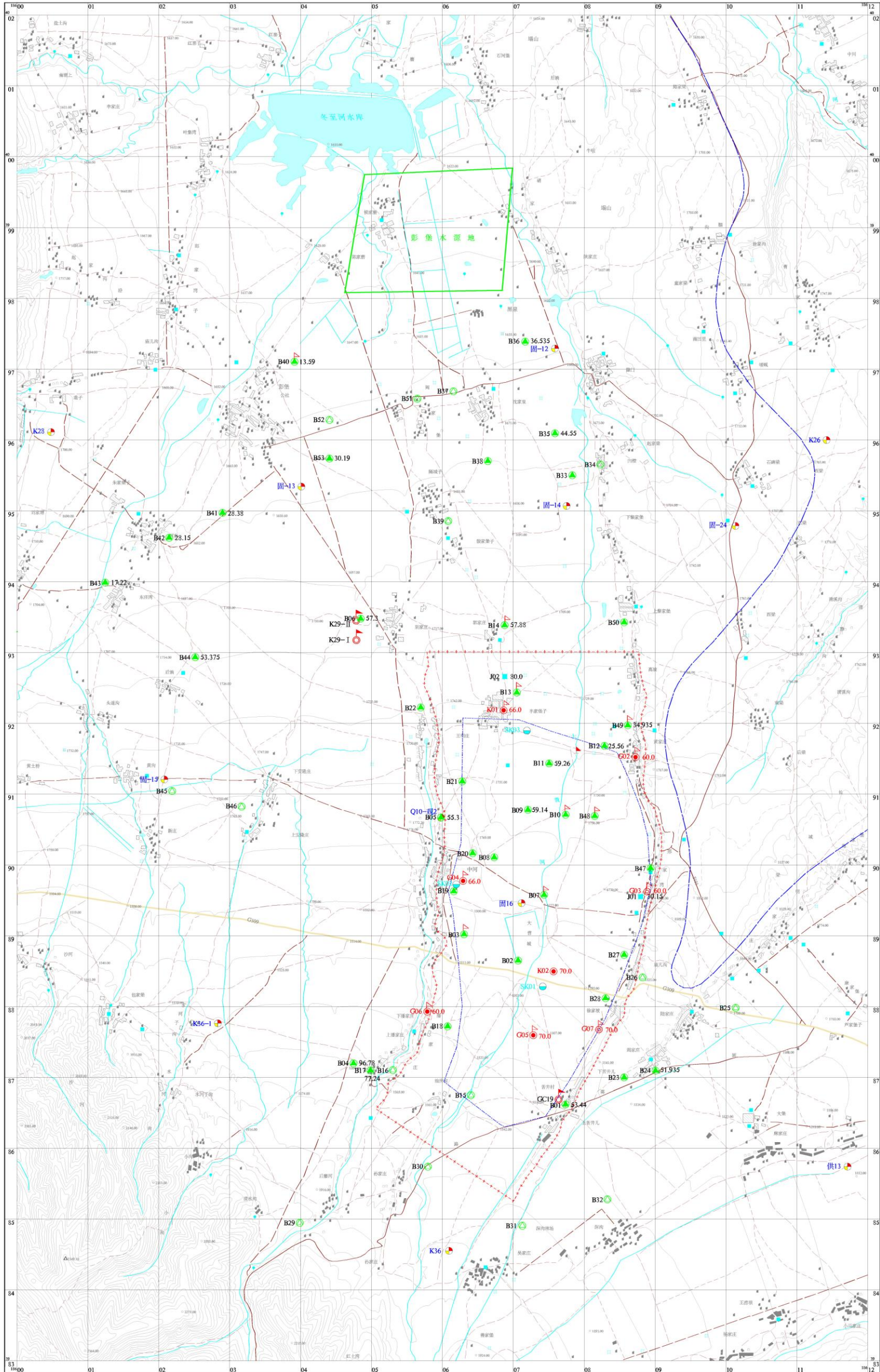


宁夏固原经济技术开发区-轻工业产业园(B)区地下水环境影响评价水文地质调查  
实际材料图

比例尺 1:25000



图例

一、各类勘察、调查点与注记

- 机井 B09 59.14 编号 水位埋深
- 民井 J01 30.15 编号 水位埋深
- 地质环境调查点 B15
- 前人勘探试验孔 固16 编号
- 本次勘探孔 C05 70.0 编号 孔深
- 本次抽水试验孔 C03 60.0 编号 孔深
- 前人长期观测孔 K29-I 编号
- 地下水采样点
- 地表水采样点
- 包气带入渗试验 SK01

二、边界及其他

- 工业园区规划区边界
- 评价区范围
- 彭堡水源地
- 分水岭

宁夏地质工程勘察院			
宁夏固原经济技术开发区-轻工业产业园(B)区地下水环境影响评价水文地质调查			
实际材料图			
拟编	黄小琴	图号	01
审核	王新贺	顺序号	01
项目负责人	黄小琴	比例尺	1:25000
总工程师	薛忠斌	制图日期	2013.12
院长	于艳青	资料来源	本院实测

# 宁夏固原经济技术开发区-轻工业产业园(B)区 地下水流场图

附图 2

